

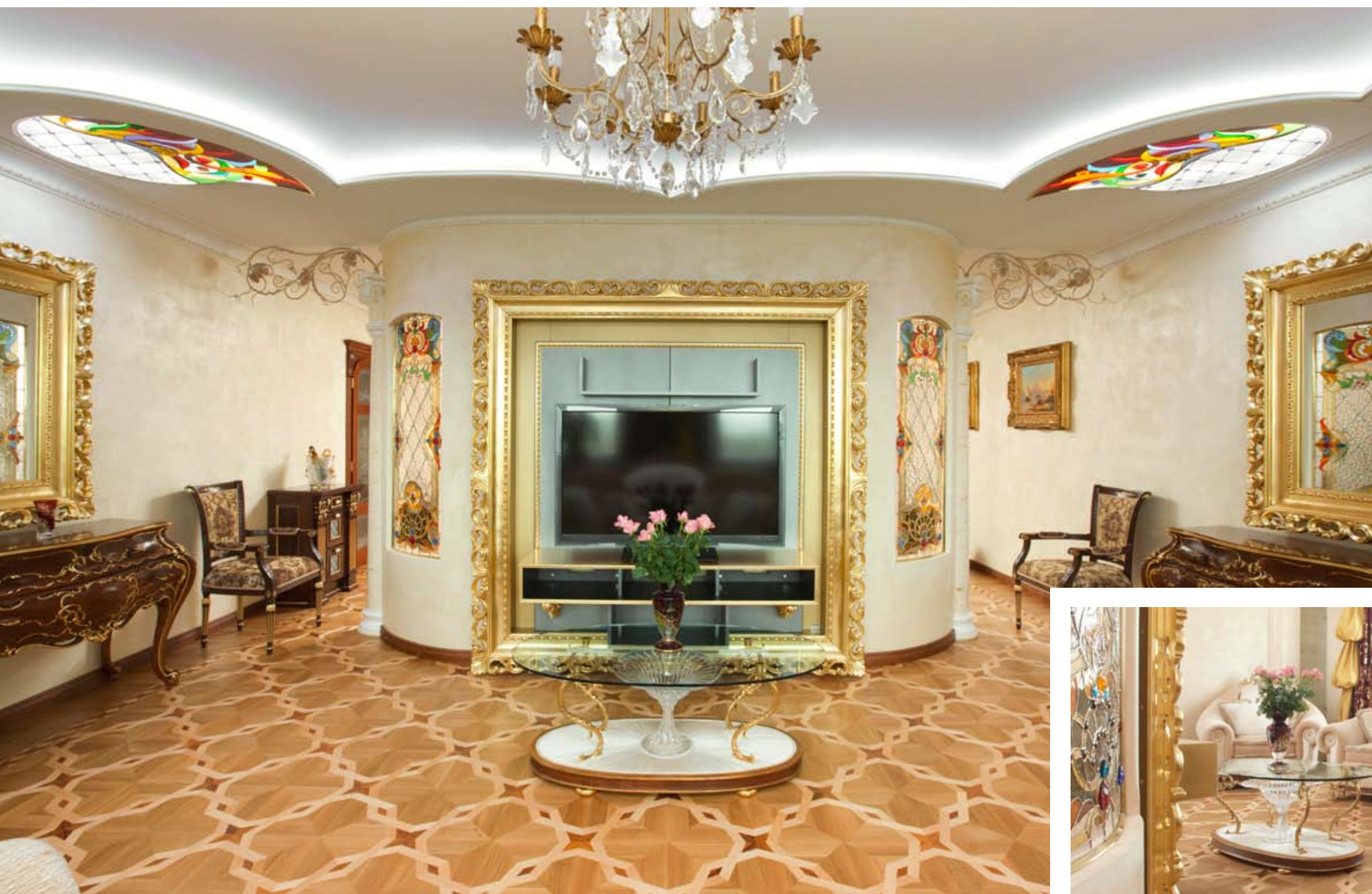
Встреча с прекрасным



Архитектор –
Ирина Ивашкина
Дизайн и укладка паркета –
«Ковчег-паркет»

Ирина Ивашкина считает этот проект одной из самых интересных и красивых своих работ. Квартира находится в жилом комплексе Гранд-парк, на Ходынском бульваре. Это историческое место примечательно тем, что здесь словно забываешь, что находишься в многоквартирном, шумном мегаполисе: тишина, покой, умиротворение... И лишь размер и стиль построек выдают их принадлежность к огромному городу. Свою задачу архитектор видела в том, чтобы сделать красивый, уважаемый и комфортный интерьер, соединив классические традиции и современные технологии.

Ирина предложила свой план организации пространства, поскольку конфигурация квартиры, где имелась вытянутая часть помещения с двумя окнами на одной стороне, была геометрически неудачной. Заказчица – деловая, энергичная и очень занятая женщина, принимала решения быстро, но обдуманно. И хотя задумка архитектора была достаточно смелой, она охотно согласилась на данный эксперимент. Чтобы сделать помещение более пропорциональным, его разделили облегченной полукруглой стенкой – это позволило избежать так называемой мертвой зоны, т.е. помещения без окон. Стеновая конструкция не только гармонично поделила общественную зону на гостиную с домашним кинотеатром и столовую, но и стала опорной точкой интерьера. Ее обрам-



ляют колонны, которым вторят декоративные светильники, в форме усеченных капителей, «утопленные» в витражные капли на потолке. Витражи в этом проекте играют очень важную роль, оказывая сильное эмоциональное воздействие на зрителя и внутреннюю атмосферу интерьера в целом, дополняя его художественный образ.

Стены эффектно выделены декоративной шелковистой штукатуркой с перламутровыми переливами и золотыми кракле-лорами. Они служат прекрасным фоном как для мебели, так и для декоративных деталей: художественных кованых элементов в виде виноградных лоз и широких золотых рам для обрамления телевизора, зеркал и домашнего кинотеатра. До-

полняет картину роскошная мебель: итальянский овальный стол фабрики Megaros, выполненные по индивидуальным эскизам сервант и комоды, и уютные диваны от Bastex из бархатистого материала светло-кремового цвета.

Великолепие интерьера построено на изысканных цветовых сочетаниях, игре фактур бархатных и шелковых тканей, грамотном подборе мебели и конечно же на красивых полах. Во многом благодаря рисункам художественного паркета можно было столь точно расставить акценты, обыграть детали интерьера и конфигурации мебели. Они появились в результате совместной работы архитектора и дизайнеров компании «Ковчег-паркет» над эскизами паркетных полов.



В интерьере гостиной, насыщенном разнообразными декоративными элементами, пол играет важную фоновую роль, создает цельность восприятия. Он выполнен из дуба со вставками из светлого клена и красного мербау.

В холле, который является своеобразным центром квартиры, круглые формы уровней потолка сходятся к центру – эффектному подсвеченному витражу, который переключается с витражами в полукруглой стене. Раскладка художественного паркета должна была повторять и подчеркивать этот центр. Из каталога «Ковчег-паркет» выбрали оригинальную розетку в стиле модерн, но поскольку она была меньше диаметра потолочного витража, нужно было «разогнать» рисунок до

ИД «МАСС МЕДИА»

соответствующего размера. Дизайнеры и мастера-укладчики выполнили эту работу с филигранной точностью – розетка зеркально отразила конструкцию на потолке! Остается добавить, что в качестве основного замощения был использован дуб, а для художественных фрагментов использованы красный мербау, черный венге, светлый клен и некоторые элементы из карельской березы.

В этой квартире две спальни. Одна – детская для двух маленьких детишек. Ее декор – яркий, задорный, непосредственный. В нем преобладает морская тема: полосатые обои, голубые балдахины, кораблики, нарисованные на спинках кроватей и на занавесках. Спальня объединена с лоджией,



где на темно-синем бархатном натяжном потолке зажигаются звезды оптоволоконных светильников. Для украшения паркетного пола был выбран довольно широкий бордюр в стиле деко, который гармонично вписался в воздушный и легкий интерьер.

Спальня родителей оклеена уютными текстильными обоями с бархатным рисунком. Здесь стоит «королевская» кровать золотого цвета с шелковым прошитым изголовьем фабрики Paolo Luchetta. Бархатные шторы двух видов, золотистый балдахин из органзы... И всю эту красоту венчает изящной формы потолок с золотой декоративной штукатуркой. В такой опочивальне пол должен был выглядеть по-королевски.

ИД «МАСС МЕДИА»

Для основного замощения пола выбрали дуб с интересной палубной раскладкой: она словно конверт сходится к центру паркетного ковра. Надо отметить, что широкий бордюр, рисунок которого был навеян работами итальянских мастеров-краснодеревщиков, в конструкторском решении очень сложен. А сочные цвета мербау, венге и клена прекрасно вписались в интерьер, где так много позолоченных элементов. Работа над проектом длилась около полугода. Это был большой и вдохновенный труд. Поневоле вспоминаются слова Сократа: «Прекрасное - трудно!». И как отраднo осознавать факт встречи с ним. Особенно когда Прекрасное не только гармонично, но и на редкость комфортно.